

# Ran an die Superzahl!



Fachunabhängiges Angebot

Sportunterricht

Fachunterricht

Sozialform

einzeln

zu zweit

Gruppe

mit Abstand

Zuhause

Material

Spielplan, Spielkarten mit Zahlen

Körperl. Aktivierung



## Grundversion

„Ihr sitzt euch zu zweit gegenüber. Zwischen euch liegt ein Spielplan, auf dem ihr drei Kreise mit den Zeichen für plus, minus und gleich seht (siehe Spielplan und Abbildung).

Jeder von euch nennt nun eine Zahl zwischen eins und neun.

Die Spielleitung deckt nun eine Spielkarte mit der ‚Superzahl‘ auf. Wenn du näher an der Superzahl liegst (geringere Differenz), muss du deinen Finger schnell auf den Kreis mit dem Pluszeichen (+) legen.

Wenn du weiter von der Superzahl weg bist, berührst du mit dem Finger schnell den Kreis mit dem Minuszeichen (-).

Wer von euch schneller richtig reagiert, erhält einen Punkt.

Beachte: Wenn du deinen Finger als erster auf das falsche Feld legst, erhält der andere Spieler einen Punkt. Los geht's!“

## Hinweise zur Durchführung und Sicherheit

Die Berechnung der Superzahl kann an die Klassenstufe oder an Inhalte aus dem Mathematikunterricht angepasst werden, z. B.:

- geringer Schwierigkeitsgrad: einfache Rechnung ( $7-2=5$ ).
- mittlerer Schwierigkeitsgrad: Zahlenraum wird auf 20, 30 erweitert.
- hoher Schwierigkeitsgrad: Errechnung einer Gleichung ( $x+8=12$ ), Multiplikations- und Divisionsaufgaben, Wurzelrechnungen.

## Darauf achte ich

Ich errechne die Differenz zu beiden Zahlen.

Ich wähle das Feld erst nach der Rechnung.

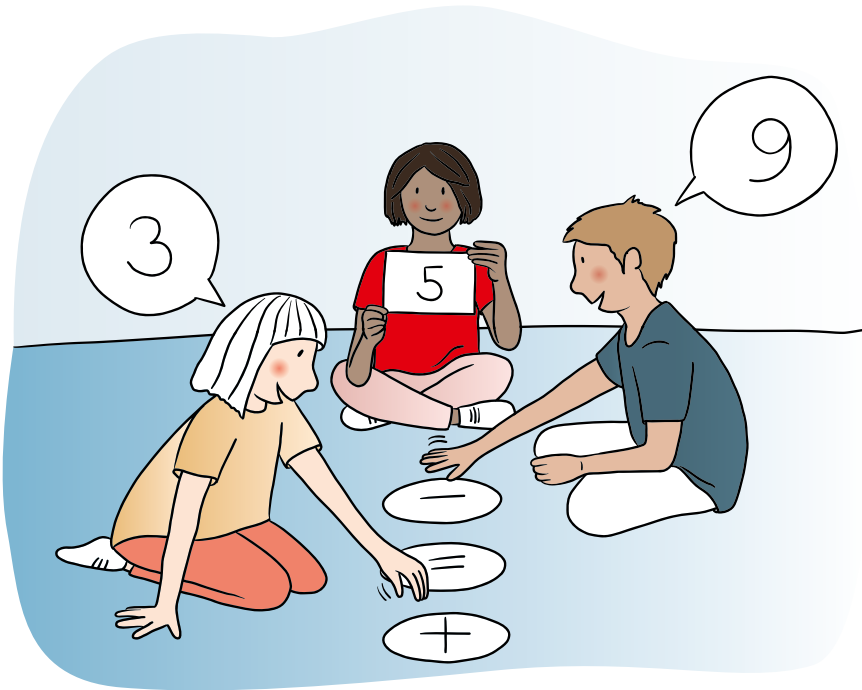
Ich handle überlegt und schnell.

Arbeitsgedächtnis

Inhibition

Kognitive Flexibilität



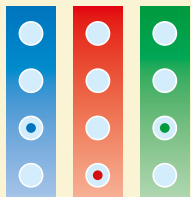


**Ran an die Superzahl!**

- **Arbeitsgedächtnis**
- **Inhibition**
- **Kognitive Flexibilität**

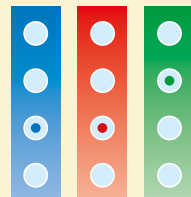
## Varianten

### Superzahl ausrechnen



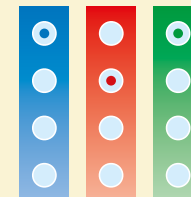
„Ich nenne euch nun eine Rechenaufgabe, z. B. ‚ $7-2=?$ ‘. Das Ergebnis ist die Superzahl. Wir beginnen mit ganz einfachen Rechnungen.“

### Aufstehen und Hinsetzen



„Bevor du auf die richtige Karte zeigst, stehst du schnell auf und setzt dich wieder hin. Ist das Ergebnis allerdings eine gerade Zahl, zeigst du, ohne aufzustehen, direkt auf die Karte.“

### Zahlentausch



„Nennt euch eure Zahlen und prägt sie euch ein. Dann gebe ich euch eine Rechenaufgabe für die Superzahl. Wenn ich während der Rechnung ‚Superzahl‘ rufe, müsst ihr eure ausgedachten Zahlen für den Vergleich mit der Superzahl tauschen.“